

Kenniskwartier/De Boelelaan ingrijpende werkzaamheden in 2011



In deze nieuwsbrief leest u over de werkzaamheden aan de De Boelelaan. Het werk is ingrijpend en zorgt in een aantal perioden voor ernstige verkeershinder. Wij adviseren u, als u niet op of rond de De Boelelaan hóeft te zijn, om te rijden. Er zijn omleidingsroutes. Volg de gele informatieborden. Zij wijzen u de weg.

In het Kenniskwartier krijgen de tramlijnen 16 en 24 een andere route:

- De huidige tramlus bij de Gustav Mahlerlaan verdwijnt. Dit is nodig omdat hier vanaf 2012 wordt gebouwd. Op de plek van de lus komt een kantoor van Deloitte/AKD. Waar nu de schoolwerktuinen zijn, komt de wis- en natuurkundefaculteit van de VU.
- De trams rijden vanaf het najaar van 2011 op de De Boelelaan verder door naar de hoek De Boelelaan/Buitenveldertselaan. Hier komt een nieuwe tramhalte en lus te liggen.

Zuidas is het nieuwe, internationale kennis- en zakencentrum van Amsterdam. Het ligt op een strategische plek op steenworp afstand van Schiphol en het centrum van Amsterdam. Alle vormen van vervoer komen er bij elkaar. Zuidas is ook een plek om te wonen en te recreëren. De ontwikkeling van Zuidas gebeurt in deelgebieden. Eén ervan is het Kenniskwartier.

In dit gebied vormen wonen, werken, onderwijs, gezondheidszorg en ontspanning straks een harmonieus geheel. Blikvangers in het Kenniskwartier zijn de Vrije Universiteit (VU) en het VU medisch centrum. Naast de realisatie van bouwprojecten in Zuidas wordt ook gewerkt aan het verbeteren van de bereikbaarheid. In dit kader vinden er binnenkort werkzaamheden plaats op de De Boelelaan.

Kom naar de inloopmiddag! Zie achterzijde.

Kenniskwartier: internationaal én Amsterdams

De Zuidas heeft, met zijn hoge gebouwen en vaak spectaculaire architectuur, internationale allure. Als zakencentrum al zeer geslaagd, maar buiten kantoor tijden kan het gebied nog wel wat meer 'reuring' gebruiken. Onder andere met de ontwikkeling van het Kenniskwartier krijgt dát aspect nu volop aandacht. Het gebied blijft een kennis- en zakencentrum, maar wordt ook een fantastische plek om te wonen en te recreëren.

De Vrije Universiteit, het VU medisch centrum en belangrijke voorzieningen als het Academisch Centrum Tandheelkunde en het Alzheimercentrum blijven de spinnen in het web. De universiteitscampus ondergaat de komende jaren een ware metamorfose. Veel van de bestaande bebouwing wordt afgebroken of gerenoveerd, en het campusterrein breidt uit richting station Amsterdam Zuid. Dit draagt eraan bij dat het Kenniskwartier letterlijk en figuurlijk beter gaat aansluiten bij de rest van de stad.



Het Kenniskwartier is straks ook buiten kantooruren een plezierige plek om te verblijven of om naartoe te gaan. Het uitstekende openbaar vervoer zorgt er dan voor dat alle gebouwen en voorzieningen op slechts enkele minuten loopafstand van tram, trein, bus en metro bereikbaar zijn.

Het gebied is op allerlei manieren in ontwikkeling. Zo komen er meer culturele instellingen en horeca. Straten en wegen – zoals de De Boelelaan – worden opgeknapt tot mooie en functionele Amsterdamse routes, voor zowel gemotoriseerd als langzaam verkeer. En dankzij honderden woningen, in uiteenlopende stijlen en prijsklassen, kan ieder die dit wil zich ook letterlijk thuis gaan voelen in het Kenniskwartier.

Op de De Boelelaan worden in 2011, tussen de kruising met de Van der Boechorststraat en de Buitenveldertselaan, de nieuwe trambaan en tramlus gebouwd.

De rijbaan voor het verkeer naar het westen, richting de Amstelveenseweg, wordt verschoven. Zo ontstaat in het midden van de weg ruimte voor een vrije trambaan. De tramrails op de Gustav Mahlerlaan verdwijnen.



Het werk gebeurt in vier fasen.

Fase 1: voorbereidend werk, gereed eind 2010

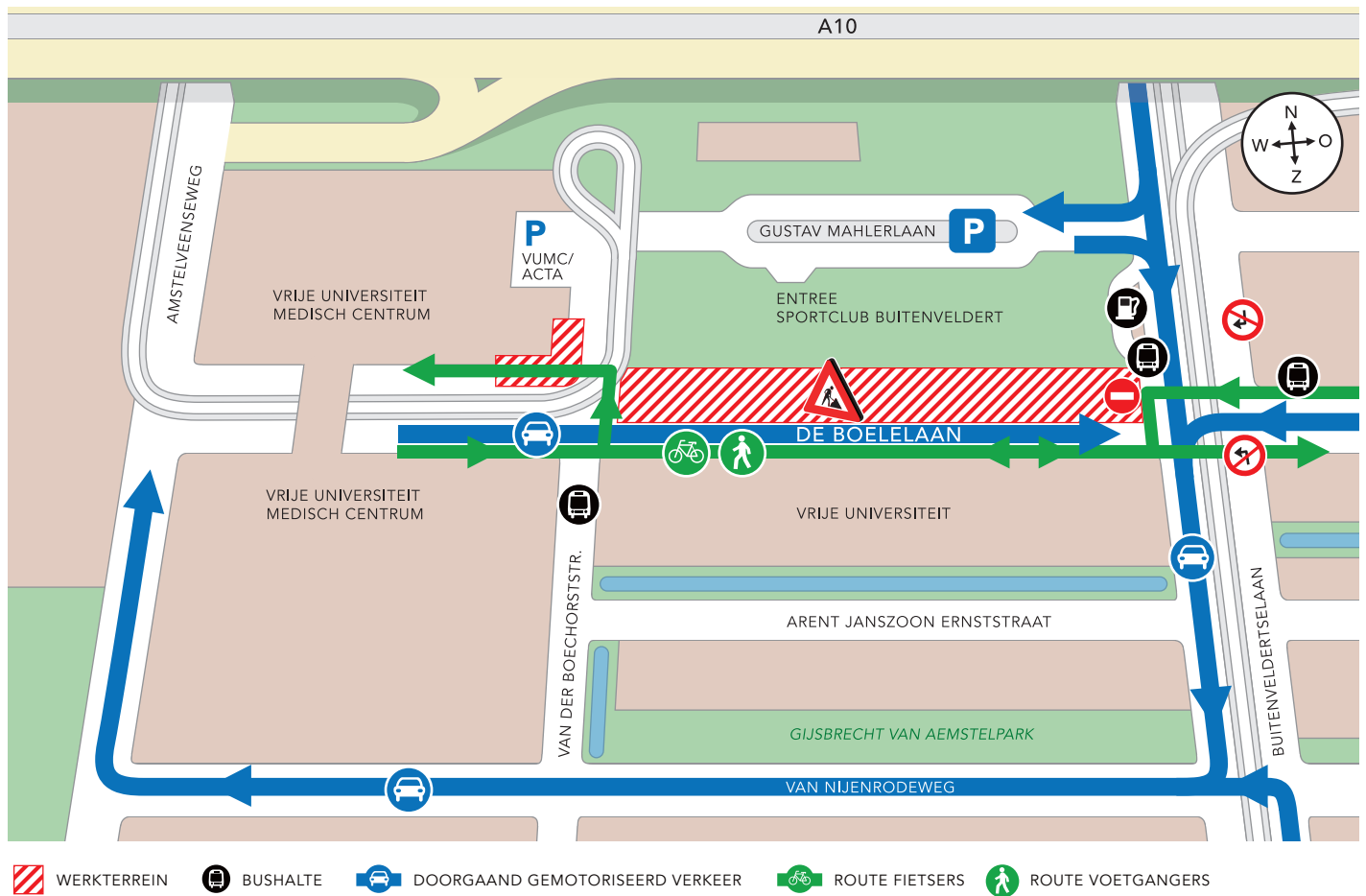
Hierin worden de voorbereidingen getroffen voor de werkzaamheden die in 2011 plaatsvinden. Het gaat om:

- De aanleg van een 3,5 meter breed tweerichting fietspad aan de kant van de Vrije Universiteit. Dit fietspad blijft na het aanpassen van de De Boelelaan bestaan; het fietspad aan de kant van Sportcomplex Buitenveldert keert voorlopig niet meer terug.
- Het verwijderen van de ventweg en de bomen aan de kant van het Sportcomplex Buitenveldert. Dit is nodig om ruimte te maken voor het werkkerrein van de aannemer en het omleggen van kabels en leidingen, zodat de nieuwe autoweg, trambaan en tramlus veilig kunnen worden aangelegd. In een later stadium worden hier nieuwe bomen en struiken geplant.



Fase 2: januari – april 2011

- rijbaan richting Amstelveenseweg (oost → west) tussen Buitenveldertselaan en Van der Boechorststraat wordt aangepast en is afgesloten
- rijbaan richting Buitenveldertselaan (west → oost): verkeer heeft gewoon doorgang
- openbaar vervoer blijft rijden
- fietsers over tweerichtingsfietspad



Werkzaamheden

In de eerste vier maanden van 2011 gaat de rijbaan van de De Boelelaan voor het verkeer richting de Amstelveenseweg – van oost naar west – op de schop. Dit gebeurt tussen de Buitenveldertselaan en de Van der Boechorststraat. Het wegdeel wordt eerst opgebroken en het bestaande asfalt wordt gedeeltelijk verwijderd.

Daarna worden kabels en leidingen voor gas, elektriciteit, water en telecom opgegraven en verlegd. Vervolgens wordt het wegdeel opnieuw aangelegd en verschuift dit wegdeel verder richting het Sportcomplex. De rijbaan tussen de Van der Boechorststraat en de Buitenveldertselaan – van west naar oost – blijft gewoon open voor het verkeer.

Er wordt in deze periode ook gewerkt op de hoek van de De Boelelaan en de Gustav Mahlerlaan richting

Amstelveenseweg. Voetpad, fietspad en weg worden hier aangepast, zodat ze blijven aansluiten op de rest van de De Boelelaan. Dit deel van de De Boelelaan blijft altijd toegankelijk, maar soms is er minder ruimte.

Gevolgen voor het verkeer

Auto's en vrachtverkeer:

- rijbaan oost → west (richting Amstelveenseweg) tussen Buitenveldertselaan en Van der Boechorststraat afgesloten. Doorgaand verkeer rijdt via Buitenveldertselaan → Van Nijenrodeweg → Amstelveenseweg
- meer verkeersdrukte op nabijgelegen wegen

Openbaar vervoer:

- alle bussen blijven gewoon rijden over de De Boelelaan, via een smalle werkweg langs het werkterrein
- de bushalte bij de kruising De Boelelaan / Buitenveldertselaan

ligt in het werkterrein en vervalt; er komen twee tijdelijke bushaltes voor in de plaats (zie kaart)

- tram 16 en 24 rijden hun gebruikelijke route

Fietsers

- maken gebruik van het tweerichtingsfietspad aan de kant van de VU

Voetgangers

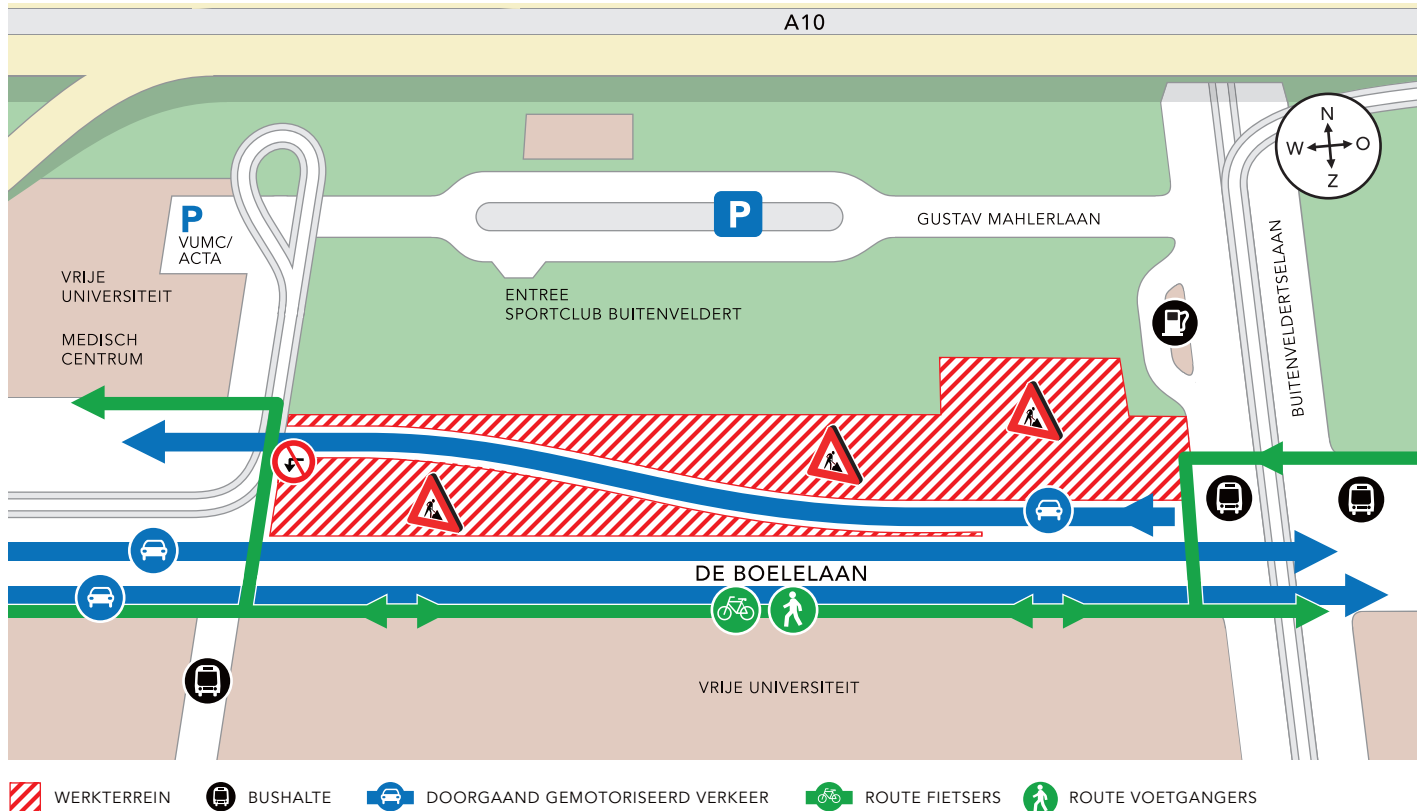
- maken gebruik van het voetpad (langs het fietspad) aan de kant van de VU
- de overige oversteekplaatsen blijven in gebruik, maar verschuiven soms een stukje vanwege de werkzaamheden

Nood- en hulpdiensten

- maken gebruik van een smalle werkweg langs het werkterrein, die ook bestemd is voor het openbaar vervoer en het bouwverkeer

Fase 3: mei – juni 2011

- rijbaan richting Amstelveenseweg (oost → west) tussen Buitenveldertselaan en Van der Boechorststraat wordt afgebouwd
- wel beperkt autoverkeer mogelijk richting Amstelveenseweg (rijbaan oost → west)
- start bouw vrije trambaan
- situatie voor openbaar vervoer, fietsers en voetgangers gelijk aan fase 2



Werkzaamheden

In mei en juni 2011 wordt de rijbaan oost → west van de De Boeelaan, tussen de Buitenveldertselaan en de Van der Boechorststraat, afgebouwd. Tijdens één weekend – eind juni 2011 – wordt de nieuwe rijbaan aangesloten op de rest van de De Boeelaan. Op het middengedeelte van de weg begint in deze periode de aanleg van de vrije trambaan.

Gevolgen voor het verkeer

Auto's en vrachtverkeer:

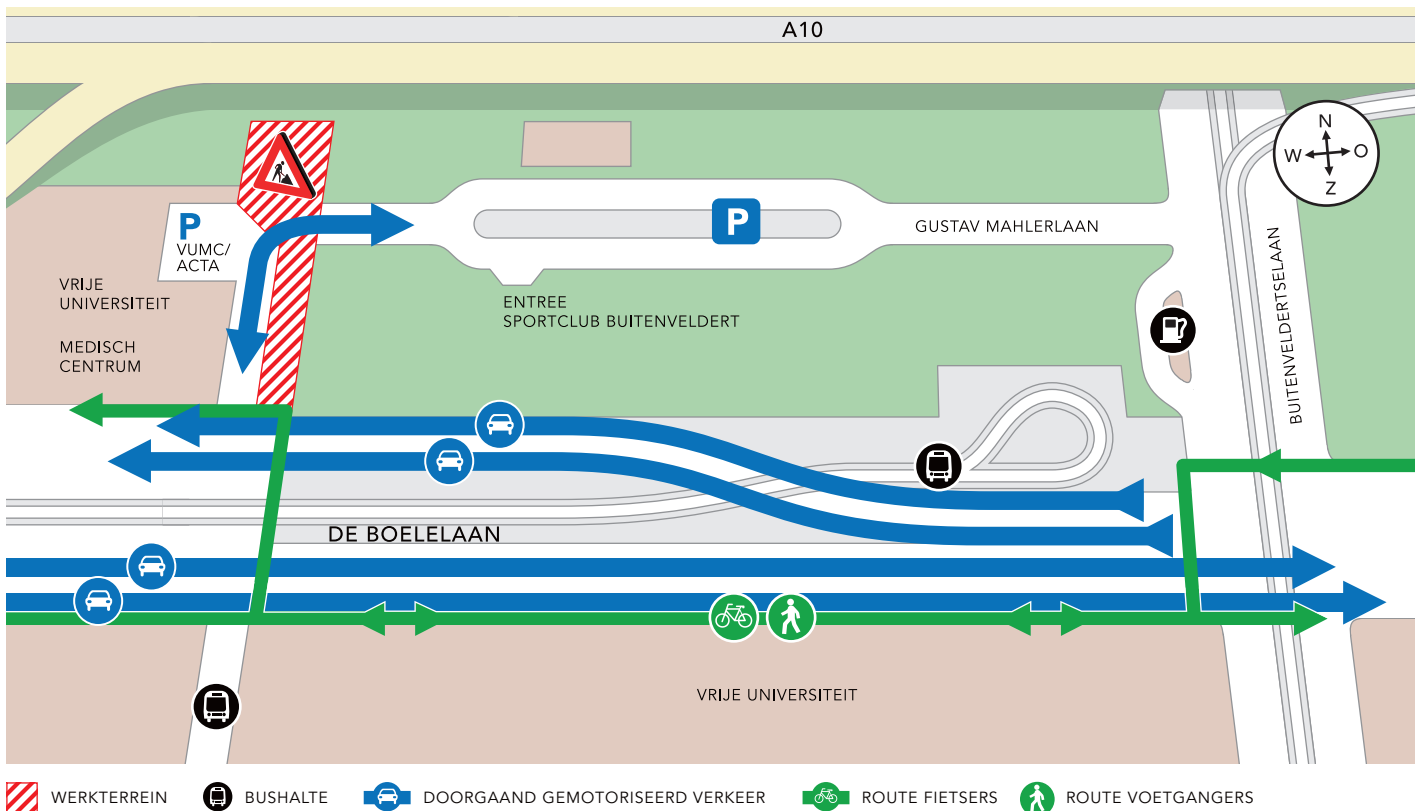
- op de rijbaan richting Amstelveenseweg (oost → west) tussen de Buitenveldertselaan en de Van der Boechorststraat is weer één rijstrook beschikbaar
- voor een goede doorstroming van het verkeer is het niet toegestaan om op de kruising De Boeelaan / Van der Boechorststraat linksaf te slaan; u kunt wel rechtdoor en rechtsaf.

Tijdens fase 3 is de situatie voor **openbaar vervoer, fietsers, voetgangers** en **nood- en hulpdiensten** gelijk aan die in fase 2.



Fase 4: juli – december 2011

- De Boeelaan tussen Buitenveldertselaan en Van der Boechorststraat weer geheel bruikbaar voor autoverkeer
- vrije trambaan en nieuwe tramlus worden afgebouwd
- ernstige verkeershinder tijdens enkele weekenden



Werkzaamheden

In de tweede helft van 2011 worden de vrije trambaan en de nieuwe tramlus afgebouwd. Ook de technische installaties, die nodig zijn voor het rijden van de trams en het personeelsverblijf worden in deze periode in orde gebracht. Er komen verkeerslichten bij de tramlus, op de plekken waar de rij- en trambaan elkaar kruisen.

Op het deel van de Gustav Mahlerlaan naast het ziekenhuis en de A10 worden de tramrails en de 'oude' lus weggehaald. Zo ontstaat op deze plek ruimte voor het bouwen van een nieuw kantoor voor Deloitte/AKD en het wis- en natuurkundegebouw van de VU.

Gevolgen voor het verkeer

Auto's en vrachtverkeer (inclusief nood- en hulpdiensten):

- De Boeelaan tussen Buitenveldertselaan en Van der Boechorststraat is nu weer helemaal bruikbaar voor het autoverkeer: in beide richtingen zijn weer twee rijstroken.
- Een aantal grote werkzaamheden vindt gecombineerd plaats, tijdens enkele weekenden; zo duurt de verkeershinder minder lang. Het gaat onder meer om het aanleggen en aansluiten van rails en het aanpassen van kruisingen. Een deel van de De Boeelaan en enkele kruisingen in de buurt zijn dan geheel afgesloten. U krijgt hierover te zijner tijd meer informatie, inclusief exacte data

Openbaar vervoer:

- alle bussen maken gebruik van het vernieuwde stuk van de De Boeelaan
- de 'oude' bushaltes zijn weer in gebruik
- tram 16 en 24 rijden tot eind oktober 2011 hun gebruikelijke route, inclusief de 'oude' tramlus op de Gustav Mahlerlaan; naar verwachting gaan de nieuwe trambaan en nieuwe tramlus vanaf november 2011 in gebruik
- **Fietsers** blijven gebruik maken van het tweerichtingsfietspad aan de kant van de VU
- **Voetgangers** maken gebruik van het voetpad langs dit fietspad

Kom naar de inloopmiddag!

Op **maandag 13 december vindt tussen 16.00 en 18.00 uur** een informatie-middag plaats, in het Multi Functioneel Centrum 'Binnenhof', A. J. Ernststraat 112 (tegenover winkelcentrum Groot Gelderlandplein). Projectleiders beantwoorden uw vragen over de werkzaamheden. Een informatiemiddag speciaal voor zakelijke gebruikers van de Zuidas vindt plaats op **dinsdag 14 december, tussen 17.00 en 19.00 uur**, in het Informatiecentrum van Dienst Zuidas (zie voor adres 'Meer informatie'). Voor beide middagen hoeft u zich niet van tevoren aan te melden.

Meer informatie

Wanneer er grote veranderingen optreden, of als er buiten de reguliere tijden, wordt gewerkt, ontvangt u hierover meer informatie. Er wordt gewerkt van maandag tot en met vrijdag tussen 07.00 uur en 19.00 uur. Het kan noodzakelijk zijn om buiten deze tijden te werken, bijvoorbeeld tijdens een weekend.

De meest actuele informatie over alle werkzaamheden in en rond de De Boelelaan - en de overige projecten die vallen onder Dienst Zuidas - vindt u op www.zuidas.nl

U bent ook van harte welkom in het Informatiecentrum van Dienst Zuidas, in de centrale hal van het World Trade Center, Strawinskylaan 59. Geopend op werkdagen van 09.00 tot 17.00 uur (gesloten van 27 tot en met 31 december). Telefoon: 020 575 21 11.

Voor algemene en actuele informatie over werkzaamheden en omleidingen kunt u kijken op www.bereikbaar.amsterdam.nl en www.werkaandeweg.amsterdam.nl. U kunt ook bellen met het informatienummer van de gemeente Amsterdam: 14 020.

Data onder voorbehoud

Het plannen van een project als dit, in een grote en drukke stad als Amsterdam, is erg ingewikkeld. Ook kunnen weers- en onvoorziene omstandigheden de voortgang van het werk beïnvloeden. Alle genoemde data zijn daarom onder voorbehoud. Als er grote veranderingen optreden, wordt u hierover geïnformeerd.

Betrokken partijen

Gemeente Amsterdam; Dienst Zuidas, Stadsdeel Zuid, Dienst infrastructuur Verkeer en Vervoer, Ingenieursbureau Amsterdam, GVB, Waternet.

Colofon

Uitgave: Dienst Zuidas, in samenwerking met de betrokken partijen
December 2010
Oplage: 4000 exemplaren
Teksten: Bas Berwers, Amsterdam
Plattegronden en vormgeving: DAVstudio Fenna Westerdiep,
www.davdigital.com
Artist Impression: Ciiid/Cees van Giessen, i.o.v. VU

English version available at
www.zuidas.nl/en
or from the information centre
Dienst Zuidas (World Trade Center)
at **Strawinskylaan 59 in Amsterdam**

Inloopspreekuur

Tijdens de werkzaamheden is er vanaf januari 2011 elke dinsdagochtend van 08.00 tot 09.00 uur een inloopspreekuur, in de bouwkeet op het werkterrein van de aannemer aan de De Boelelaan. Hier kunt u terecht met al uw vragen over het werk en de planning. U kunt uw vragen ook rechtstreeks stellen aan de omgevingsmanager van de Zuidas, Jeroen van der Linden, telefoon 06 55 170 160.

Veiligheid en leefbaarheid

Dienst Zuidas let er voortdurend op dat het werk op en rond de De Boelelaan veilig gebeurt en dat de directe omgeving leefbaar blijft. Voor de veiligheid van weggebruikers, bouwers en omwonenden geldt in het werkgebied een maximumsnelheid van 30 kilometer per uur. Werkterreinen zijn duidelijk begrensd en worden aan het einde van iedere werkdag afgesloten. Voor de verkeersveiligheid zet de gemeente verkeersregelaars in.

Wijzigingen in planning en ontwerp voorbehouden.
Aan deze publicatie kunnen geen rechten worden ontleend.
De gemeente Amsterdam aanvaardt geen aansprakelijkheid voor onjuistheden en onvolledigheden.